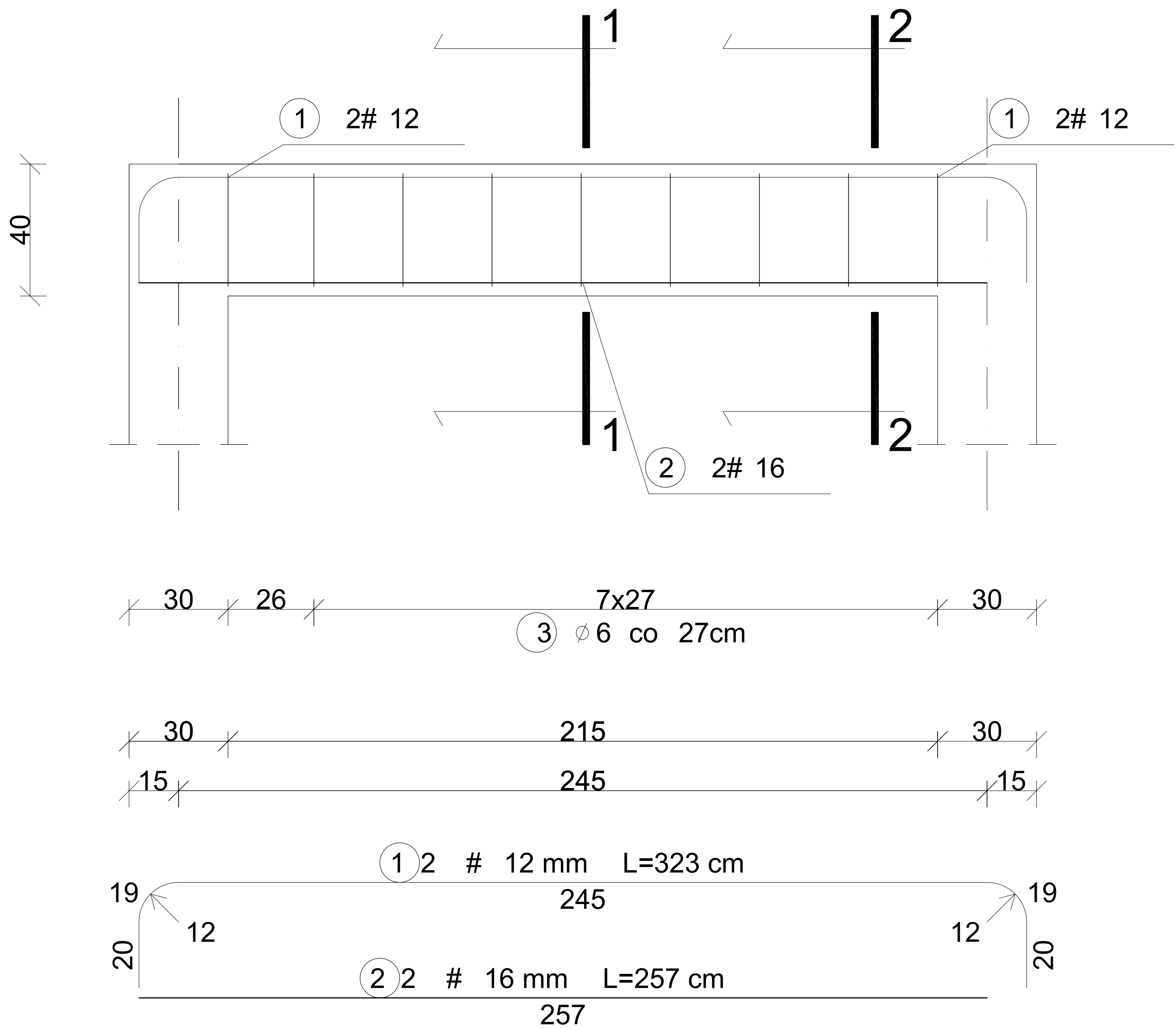


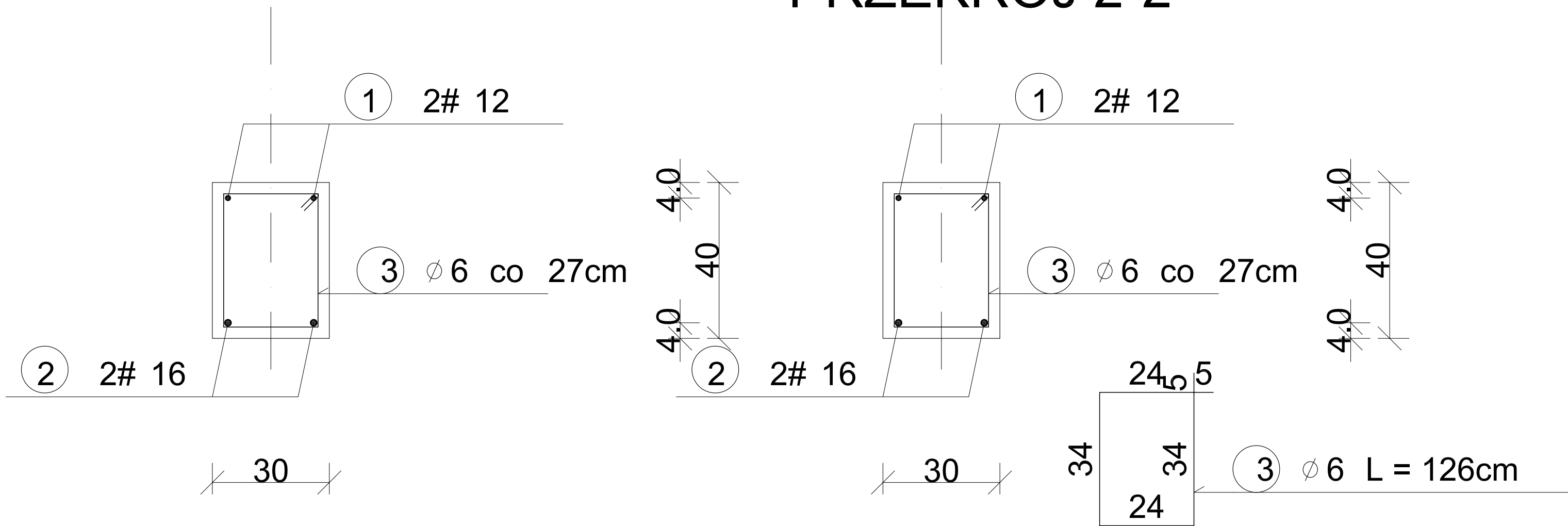
BELKA ŻELBETOWA POZ Z1.5 szt. 2



WYKAZ STALI ZBROJENIOWEJ

NR	Średnica [mm]		Długość [cm]	Ilość [szt.]	DŁUGOŚĆ CAŁKOWITA [m]		
	Ø	#			RB 500	RB 500	
					Ø 6	# 12	# 16
1		12	323	2		6.46	
2		16	257	2			5.14
3	6		126	9	11.34		
DŁUGOŚĆ OGÓŁEM [m]					11.34	6.46	5.14
MASA JEDNOSTKOWA [kg/m]					0.222	0.888	1.578
MASA OGÓŁEM [kg]					2.52	5.74	8.11
MASA RAZEM DLA 1 szt. [kg]					2.52	13.85	
MASA RAZEM DLA 2 szt. [kg]					5.03	27.69	

PRZEKRÓJ 1-1  
PRZEKRÓJ 2-2



KLASA ŚRODOWISKA XC1  
BETON C25/30  
STAŁ A-IIIN - # STAŁ A-IIIN - Ø

PROJEKT TECHNICZNY

INWESTYCJA:  
Budowa kaplicy cmentarnej z instalacjami wewnętrznymi:  
wody, kanalizacji, c.o. i elektryczną oraz zewnętrznymi:  
wody i kanalizacji, na dz. nr 6/56 w Dukli, wraz z budową ścian  
na urny z prochami zmarłych, murami oporowymi, zbiornikiem  
na wodę deszczową oraz z zagospodarowaniem  
terenu przy kaplicy.  
działka nr 6/56 w Dukli  
Województwo podkarpackie, Powiat krośnieński,  
Gmina Dukla, Jedn. ewid. 180702\_4, Obręb 0001

INWESTOR:  
Gmina Dukla  
ul. Trakt Węgierski 11, 38-450 Dukla

PROJEKT KONSTRUKCYJNY:  
PROJEKTANT:  
mgr inż. JANUSZ WDOWIARZ  
MAP/BO/0057/04  
upr. nr MAP/0039/PWOK/03

SPRAWDZAJĄCY:  
mgr inż. PIOTR SZARGAN  
MAP/BO/0455/07  
upr. nr 255/2001

BRANŻA:  
KONSTRUKCJA

FAZA:  
PROJEKT TECHNICZNY

TEMAT RYSUNKU:  
ZBROJENIE BELEK POZ. Z1.5

DATA:  
12.2021  
SKALA:  
1:25

OPRACOWANIE:  
PT  
NUMER RYSUNKU:  
12K  
INDEKS: