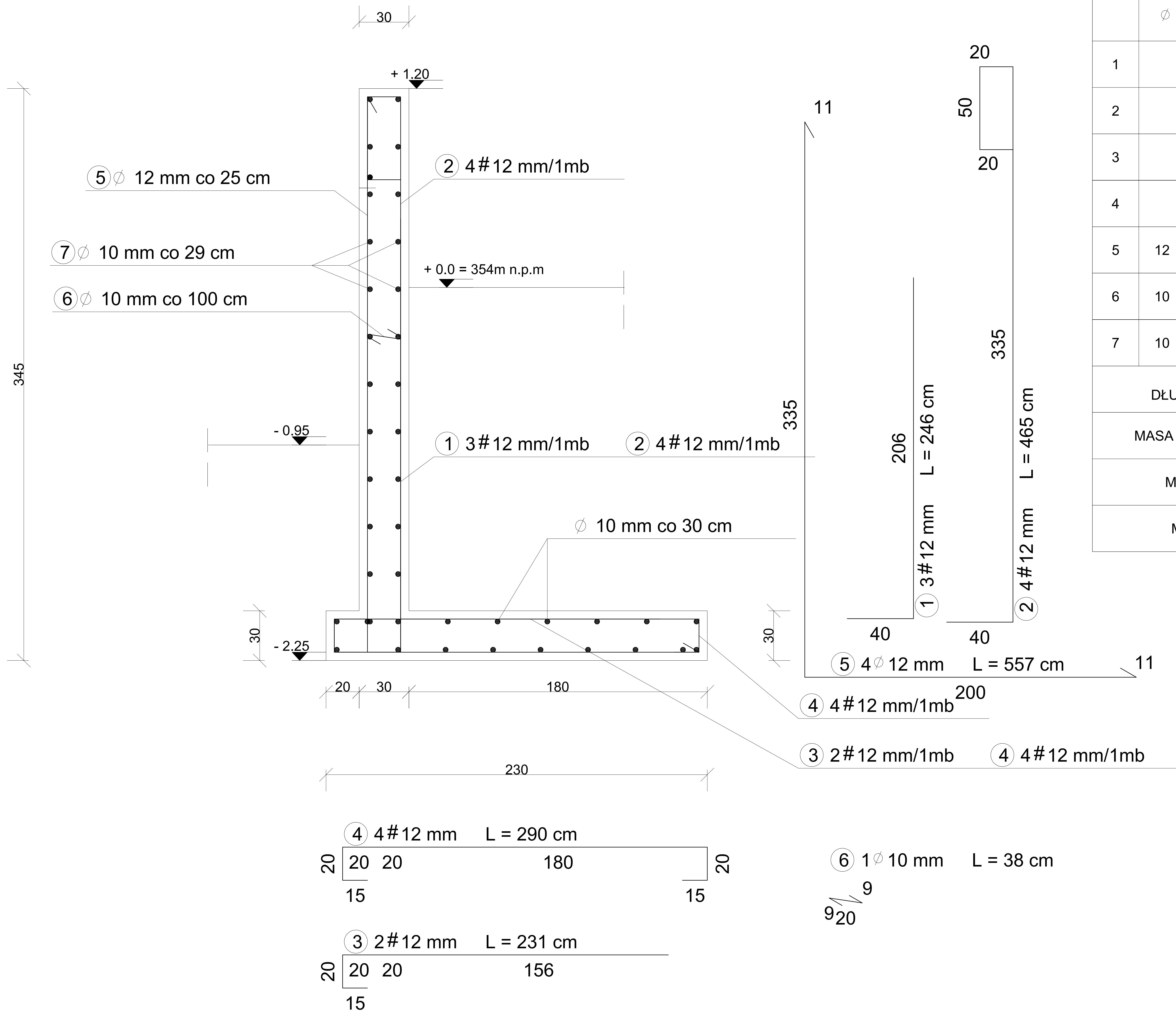


ŚCIANKA OPOROWA MP4 L = 1.00 m



WYKAZ STALI ZBROJENIOWEJ

NR	Średnica [mm]		Długość [cm]	Ilość [szt.]	DŁUGOŚĆ CAŁKOWITA [m]		
	Ø	#			RB500		RB500
					Ø 10	Ø 12	# 12
1		12	246	3			7.38
2		12	465	4			18.60
3		12	231	2			4.62
4		12	290	4			11.60
5	12		557	4		22.28	
6	10		38	1	0.38		
7	10		100	43	43.00		
DŁUGOŚĆ OGÓŁEM [m]					43.38	22.28	42.20
MASA JEDNOSTKOWA [kg/m]					0.617	0.888	0.888
MASA OGÓŁEM [kg]					26.77	19.78	37.47
MASA RAZEM [kg]					46.55		37.47

Gr. otulenia 5cm
KLASA SRODOWISKA XC4
BETON C25/30
STAL A-IIIIN - # STAL A-IIIIN - Ø

<h1>PROJEKT TECHNICZNY</h1>		
INWESTYCAJA: Budowa kaplicy cmentarnej z instalacjami wewnętrznymi: wody, kanalizacji, c.o. i elektryczną oraz zewnętrznymi: wody i kanalizacji, na dz. nr 6/56 w Dukli, wraz z budową ścian na urny z prochami zmarłych, murami oporowymi, zbiornikiem na wodę deszczową oraz z zagospodarowaniem terenu przy kaplicy. działka nr 6/56 w Dukli Województwo podkarpackie, Powiat krośnieński, Gmina Dukla, Jedn. ewid. 180702_4, Obręb 0001		
INWESTOR: Gmina Dukla ul. Trakt Węgierski 11, 38-450 Dukla		
PROJEKT - KONSTRUKCYJNY: PROJEKTANT: mgr inż. JANUSZ WADOWIARZ MAP/BO/0057/04 upr. nr MAP/0039/PWOK/003		
SPRAWDZAJĄCY: mgr inż. PIOTR SZARGAN MAP/BO/0455/07 upr. nr 255/2001		
BRANŻA: KONSTRUKCJA		
FAZA: PROJEKT TECHNICZNY		
TEMAT RYSUNKU: ŚCIANKA OPOROWA MP4. L = 1.0 m		
DATA: 12.2021	SKALA: 1:25	
OPRACOWANIE: PT	NUMER RYSUNKU: 18K	INDEKS: