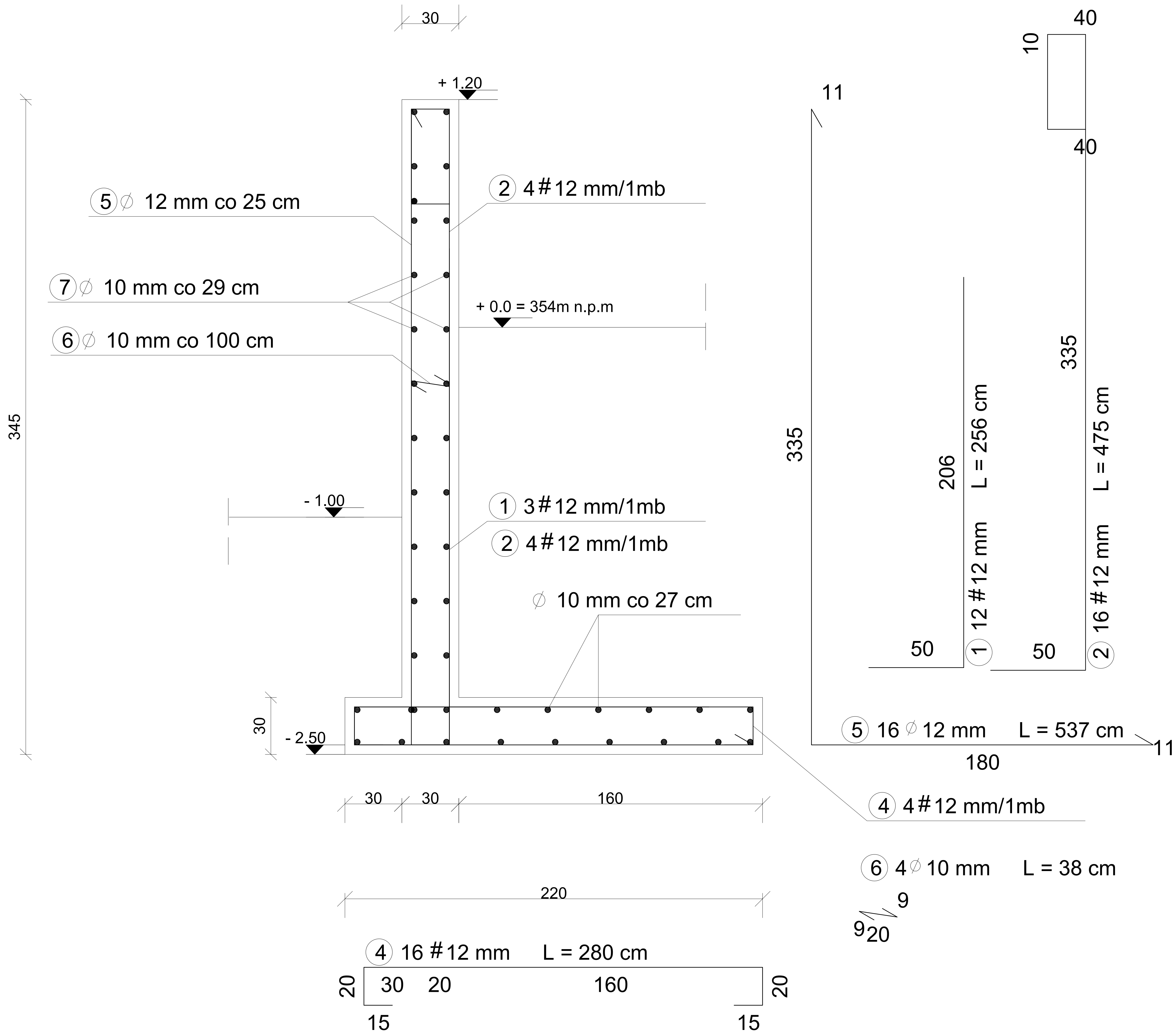


ŚCIANKA OPOROWA MP6 poziom -2.25m L = 3.85 m



WYKAZ STALI ZBROJENIOWEJ

NR	Średnica [mm]		Długość [cm]	Ilość [szt.]	DŁUGOŚĆ CAŁKOWITA [m]		
	Ø	#					
					Ø 10	Ø 12	# 12
1		12	256	11			28.16
2		12	475	16			76.00
3		12		0			
4		12	280	16			44.80
5	12		537	16		85.92	
6	10		38	4	1.52		
7	10		385	43	165.55		
DŁUGOŚĆ OGÓŁEM [m]					167.07	85.92	148.96
MASA JEDNOSTKOWA [kg/m]					0.617	0.888	0.888
MASA OGÓŁEM [kg]					103.08	76.30	132.28
MASA RAZEM [kg]					179.38		132.28

Gr. otulenia 5cm
KLASA ŚRODOWISKA XC4
BETON C25/30
STAL A-IIIN - # STAL A-IIIN - Ø

PROJEKT TECHNICZNY		
INWESTYCJA: Budowa kaplicy cmentarnej z instalacjami wewnętrznymi: wody, kanalizacji, c.o. i elektryczną oraz zewnętrznymi: wody i kanalizacji, na dz. nr 6/56 w Dukli, wraz z budową ścian na urny z prochami zmarłych, murami oporowymi, zbiornikiem na wodę deszczową oraz z zagospodarowaniem terenu przy kaplicy. działka nr 6/56 w Dukli Województwo podkarpackie, Powiat krośnieński, Gmina Dukla, Jedn. ewid. 180702_4, Obręb 0001		
INWESTOR: Gmina Dukla ul. Trakt Węgierski 11, 38-450 Dukla		
PROJEKT KONSTRUKCYJNY: PROJEKTANT: mgr inż. JANUSZ WDOWIARZ MAP/BO/0057/04 upr. nr MAP/0039/PWOK/03		
SPRAWDZAJĄCY: mgr inż. PIOTR SZARGAN MAP/BO/0455/07 upr. nr 255/2001		
BRANŻA: KONSTRUKCJA		
FAZA: PROJEKT TECHNICZNY		
TEMAT RYSUNKU: ŚCIANKA OPOROWA MP6 poziom -2.25m L = 3.85 m		
DATA: 12.2021	SKALA: 1:25	
OPRACOWANIE: PT	NUMER RYSUNKU: 25K	INDEKS: