

Technical drawing of a reinforced concrete column cross-section. The column has a width of 40.0 cm and a height of 90 cm. It is shown with reinforcement bars: 8#16 at the top, 6#12 at the bottom, and 5#12 at the base. The drawing includes dimensions for the column width (40.0), height (90), and reinforcement bar placement (1.50, 1.90).

Technical drawing of a reinforced concrete column and beam joint. The column is 90 cm wide and 40.0 cm high. It has a base with a height of 1.90 m and a top with a height of 1.50 m. The column is reinforced with 8#16 bars (labeled 8) and 5#12 bars (labeled 5). The beam is 33 cm high and 18 cm wide. It is reinforced with 2#8 bars (labeled 7) and 5#12 bars (labeled 5). The beam is 146 cm long. The drawing includes a scale bar and a north arrow.

KLASA ŚRODOWISKA XC2
BETON C25/30
STAL A-IIIIN - # STAL A-IIIIN - Ø

INWESTYCJA:

Budowa kaplicy cmentarnej z instalacjami wewnętrznymi:
wody, kanalizacji, c.o. i elektryczną oraz zewnętrznymi:
wody i kanalizacji, na dz. nr 6/56 w Dukli, wraz z budową ścian
na urny z prochami zmarłych, murami oporowymi, zbiornikiem
na wodę deszczową oraz z zagospodarowaniem
terenu przy kaplicy.

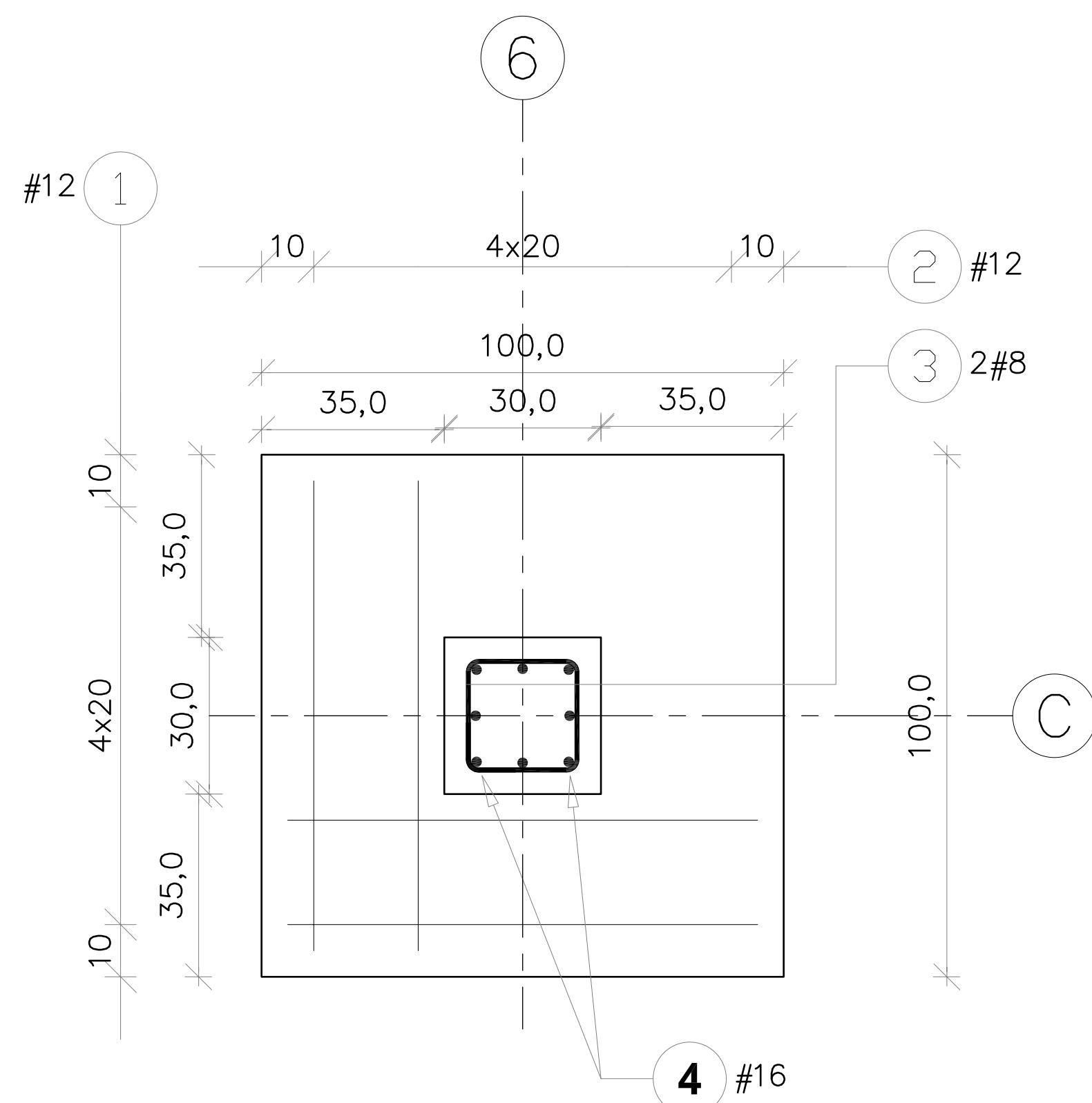
INWESTOR: **Gmina Dukla**
ul. Trakt Węgierski 11, 38-450 Dukla

SPRAWDZAJĄCY:
mgr inż. PIOTR SZARGAN
MAP/BO/0455/07
upr. nr 255/2001

FAZA:	PROJEKT TECHNICZNY
-------	--------------------

DATA:	12.2021	SKALA:	1:25
-------	---------	--------	------

OPRACOWANIE:	NUMER RYSUNKU:	INDEKS:
PT	6K	



Elementy		Nr pręta	Średnica	Długość (cm)	Ilość prętów		Długość całkowita pręta (m)		
Nazwa	Ilość				w elemente	ogółem	A—III		
							# 8	# 12	# 16
SF2*	2	1	12	90	5	10		9,00	
		2	12	90	5	10		9,00	
		3	8	106	2	4	4,24		
		4	16	146	8	16			23,36
Długość wg średnic (m)							4,24	18,00	23,36
Masa 1 m pręta (kg/m)							0,40	0,89	1,58
Masa łączna wg średnic (kg)							1,67	15,98	36,91
Masa łączna wg gatunku stali (kg)							54,57		
Ogółem (kg)							54,57		