

STAROSTA KROŚNIENSKI

Nr konc.: GG.1.6642.4162.2025

1

MAPA ZASADNICZA
obr. Chyrowa 0003:
Seksje mapy: 7.113.26.08.4.2
SKALA 1:500

Nazwa organu prowadzącego
projektowy zespół
projektowy zespół

STAROSTA KROŚNIENSKI

2025.2.29

6642.4162.2025

24 LIP 2025

Z up. STAROSTA

Inspektor w Wydziale

Geodezji i Gospodarki Nieruchomości

PsIV

89/1

446.6

446.4

445.7

PsIV/1

140

Br-PsIV

93

g1

89/3

m1

92

12

G114532

g1

101

91

PsIV

PsVI

5488300

89V

451.1

BURMISTRZ

Krystyna Andrzej

92/3

19PsV

105

g1

92/4

106

g1

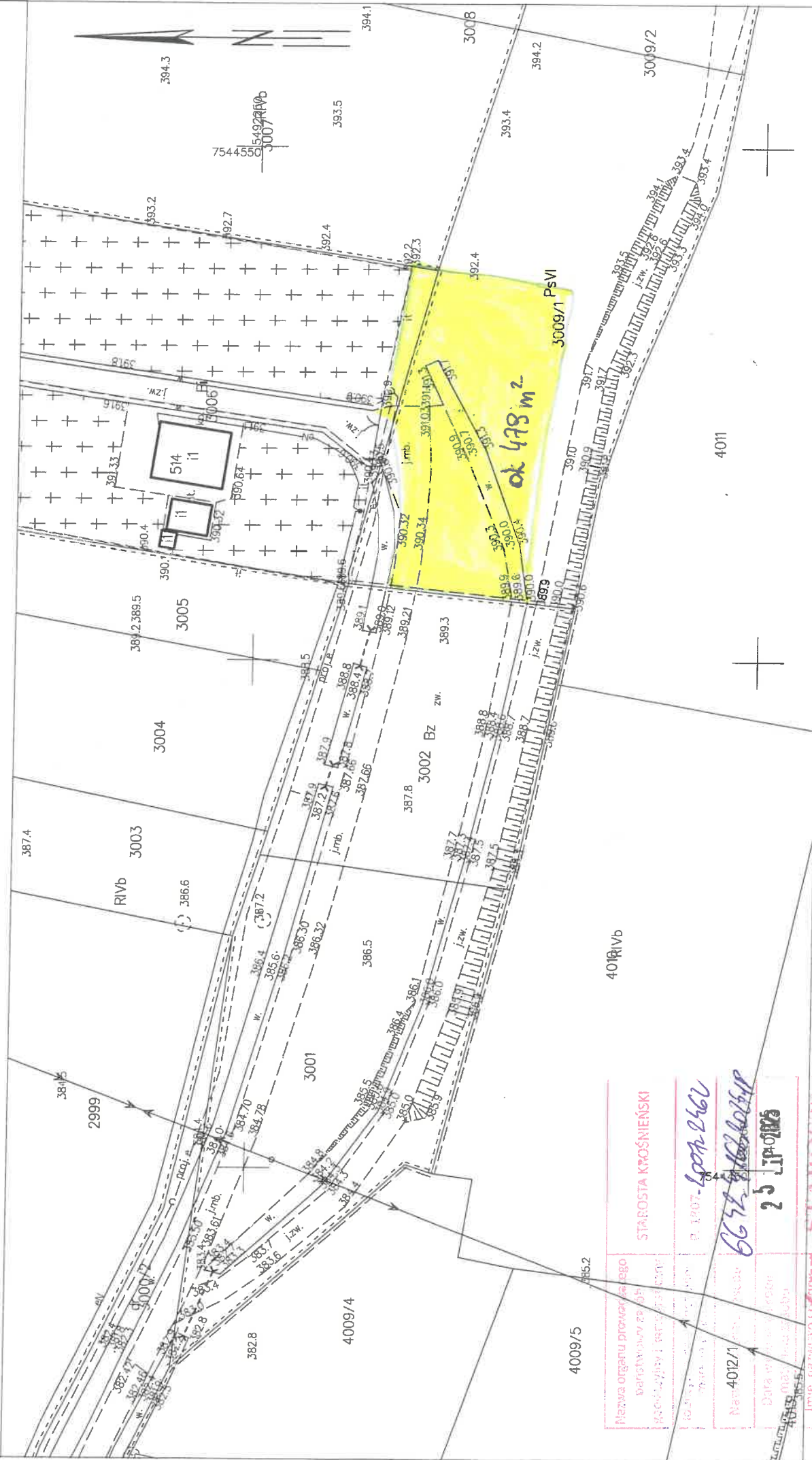
Krosno dn. 24.07.2025

Sporządził(a) wydruk: IWONA PENAR

obr. Głojsce 0004: dz. 3002

Sekcije mapy: 7.14.26.13.4.4; 7.14.26.13.4.2

SKALA 1:500



STAROSTA KROŠNIJSKI

Matriza organu provedeno 22.08.05
Datištvu 22.08.05
22.08.05 / 22.08.05

9.1807-1007-2662

[illegible]

25 JP01025

4013 003 1002 3000

STAKOS

osno dn. 25.07.2025

Inspektor w Wydziale
Geodezji i Gospod.

3

MAPA ZASADNICZA

obr. lwa 0005:
Sekcje mapy: 7.114.26.24.1.3; 7.114.26.24.1.4
SKALA 1:500

Nr konc.: GG.1.6642.4162.2025

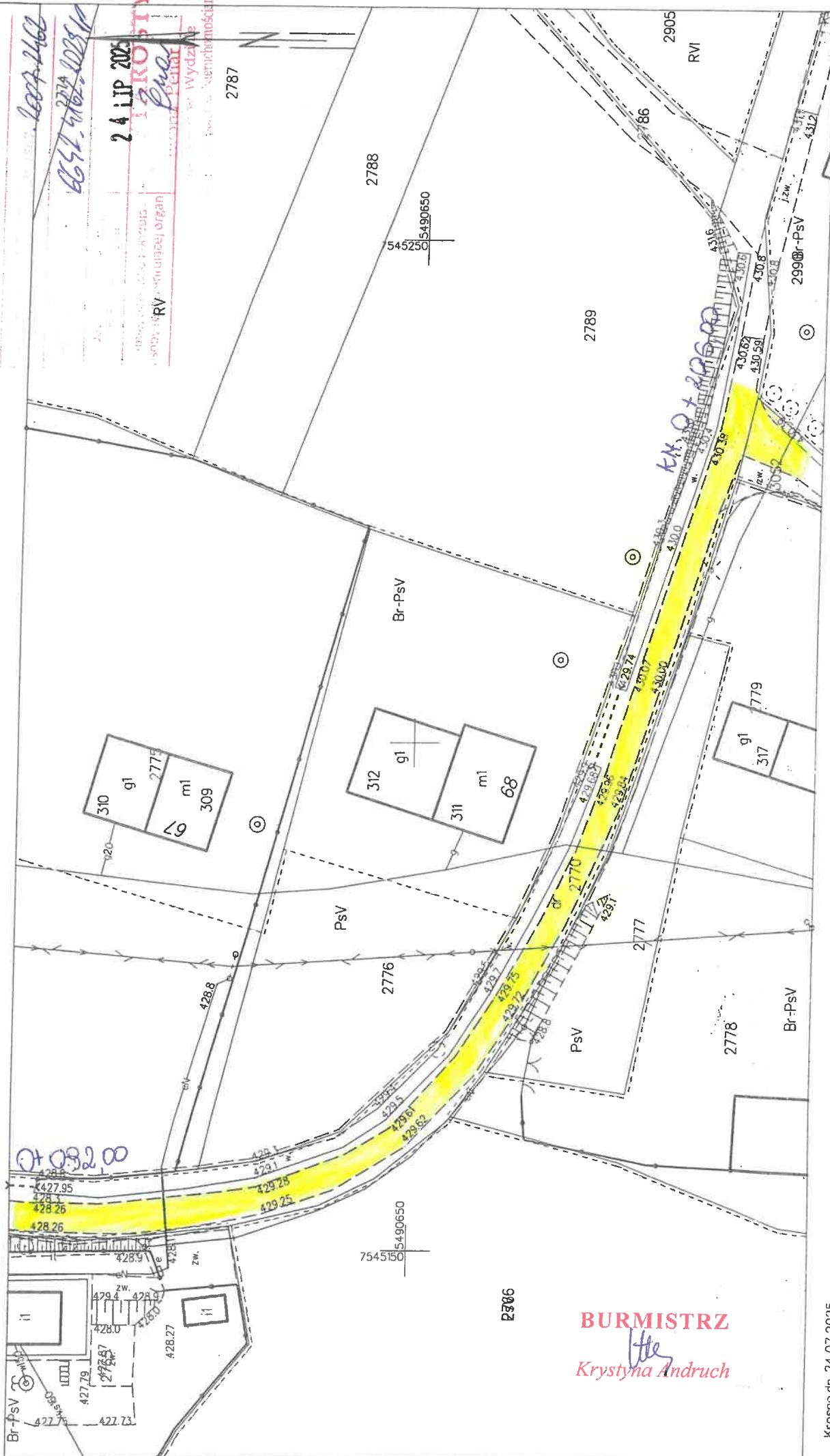
STAROSTA KROŚNIENSKI

2007-2008
GG.1.6642.4162.2025

24 LIP 2025

IZKROŚNIE

Wydane



BURMISTRZ
Krystyna Andruch

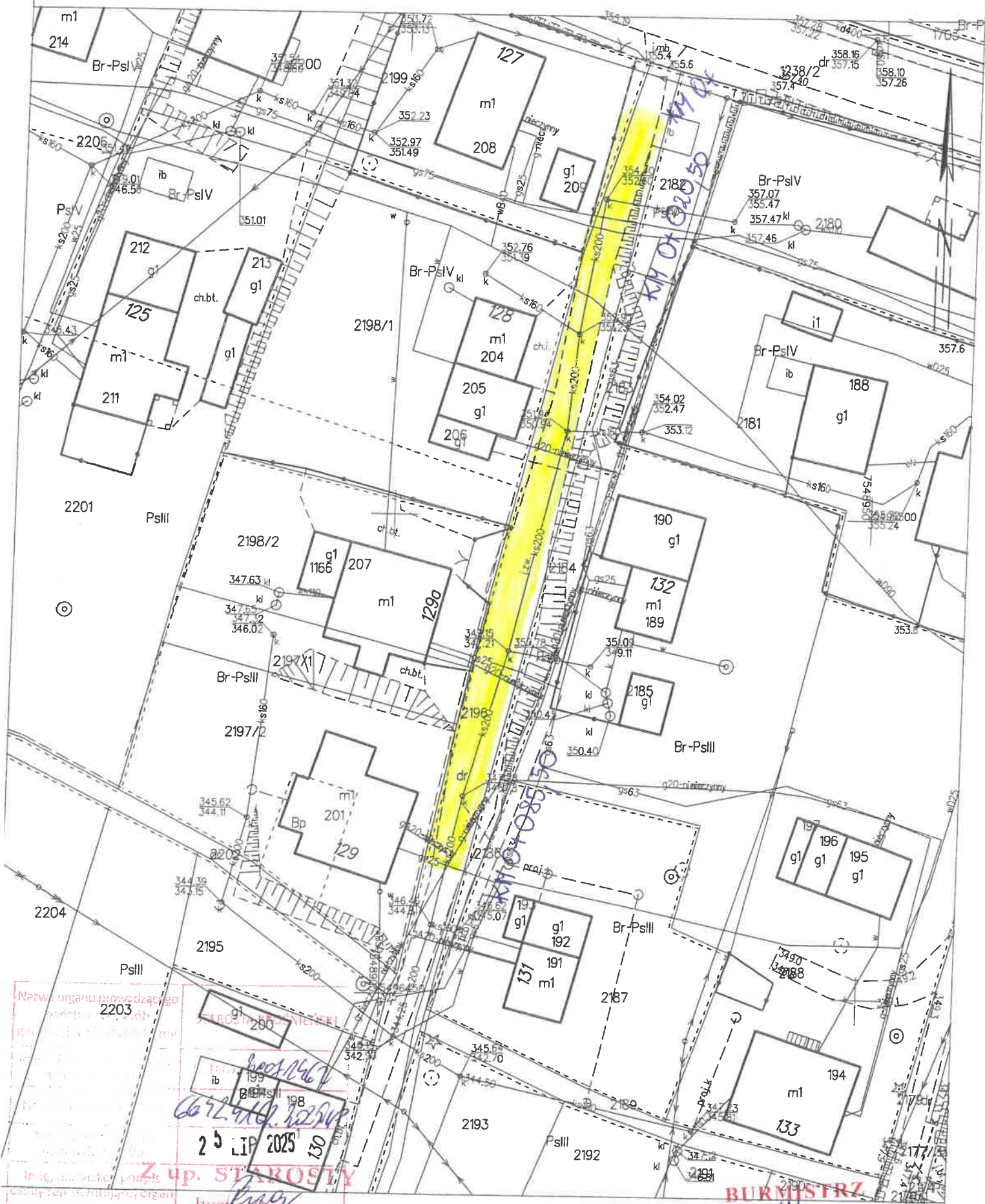
Krosno dn. 24.07.2025
Sporządził(o) wydruk: IWONA PENAR

STAROSTA KROŚNIEŃSKI

Nr kanc.:GG.I.6642.4162.2025

MAPA ZASADNICZA
obr. Łęki Dukielskie 0009: dz. 2187, 2198/1
Seksje mapy: 7.115.27.16.4.1; 7.115.27.16.2.3
SKALA 1:500

2196



STAROSTA KROŚNIENSKI

nr kanc.: GG.I.6642.4162.2025

6

MAPA ZASADNICZA
obr. Łęki Dukielskie 0009: dz. 827
Sekcje mapy: 7.115.27.11.1.3
SKALA 1:500

Nazwa organu prowadzącego

STAROSTA KROŚNIENSKI

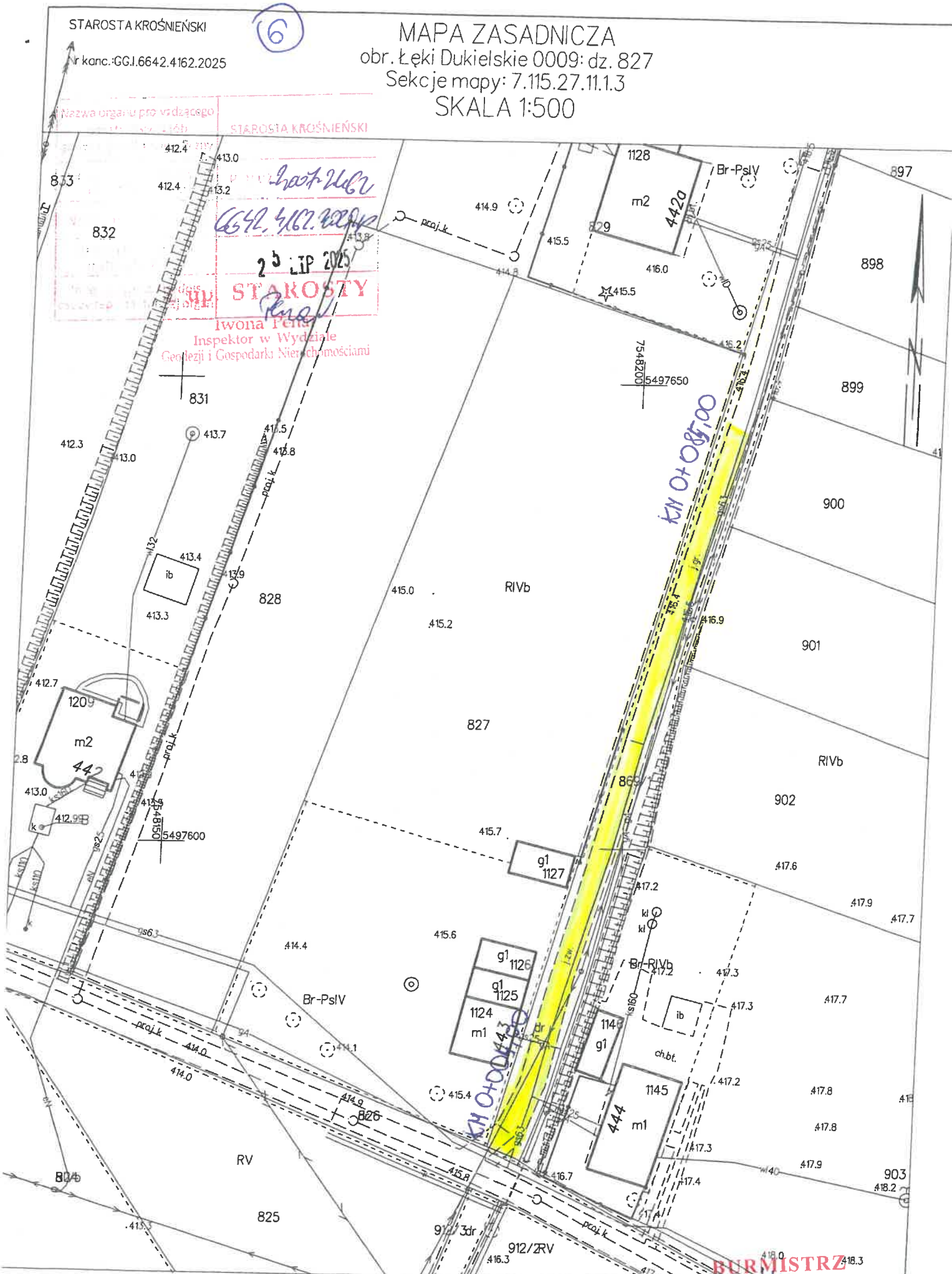
hant. Hdr
GG.I.6642.4162.2025

25 LIP 2025

STAROSTY

Iwona Penar
Inspektor w Wydziale
Geodezji i Gospodarki Nieruchomościami

Iwona Penar
Inspektor w Wydziale
Geodezji i Gospodarki Nieruchomościami



KN 0+085.00

KN 0+085.00

BURMISTRZ

Krystyna Andruch

MAPA ZASADNICZA

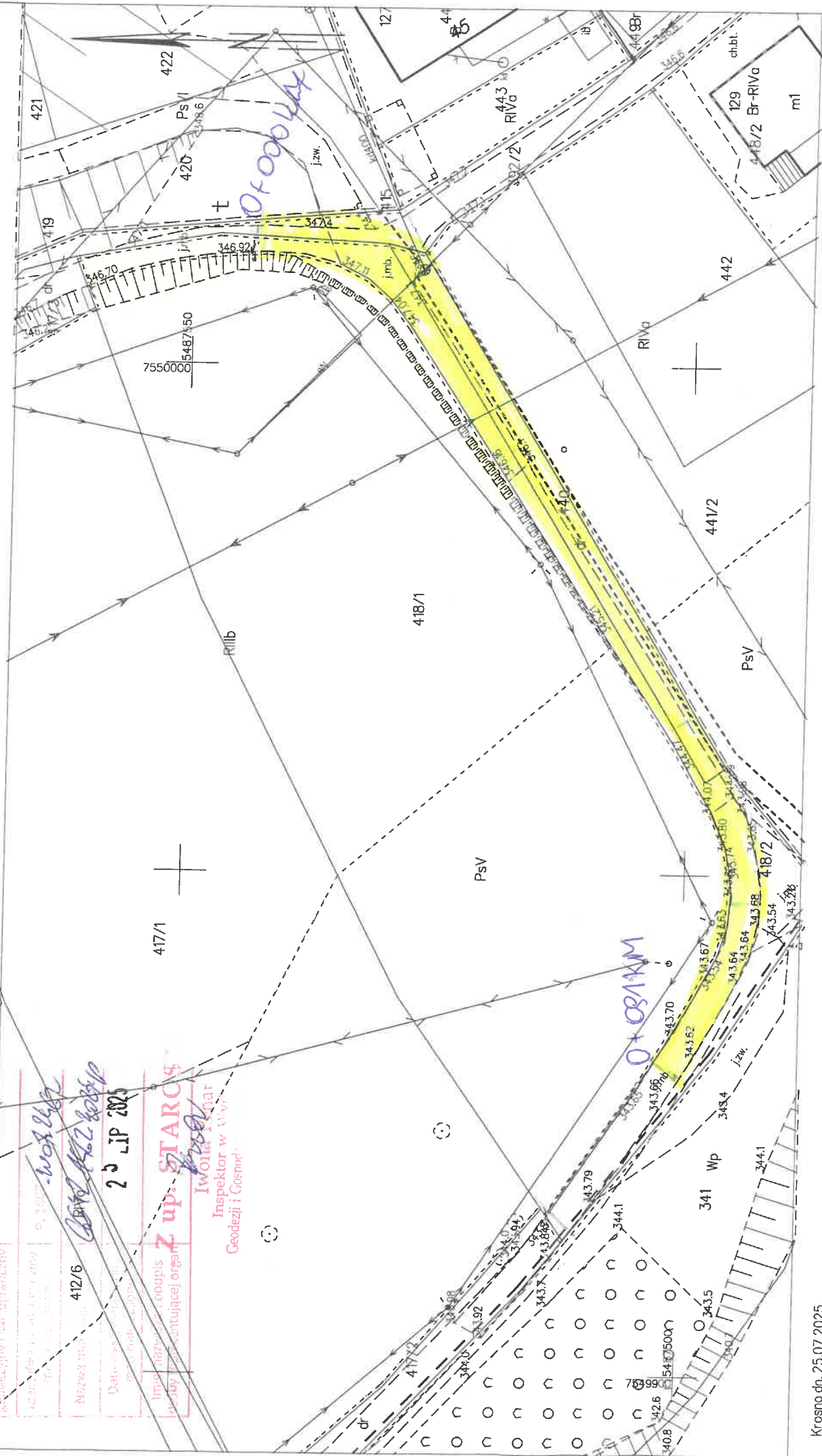
obr. Nowa Wieś 0012: dz. 418/1

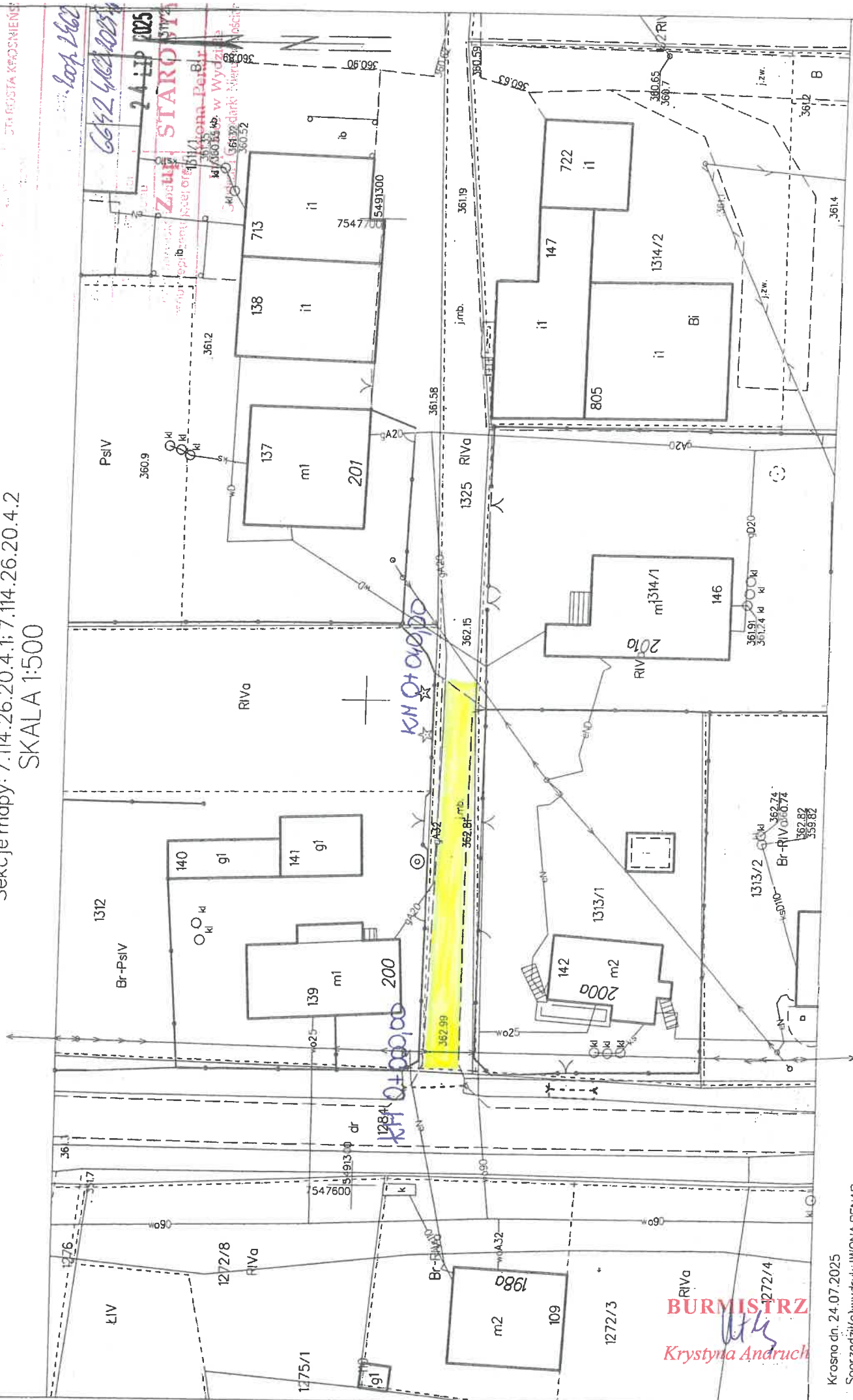
Sekcje mapy: 7.113.27.12.3.1; 7.113.27.12.3.2; 7.113.27.12.1.4; 7.113.27.12.1.3

SKALA 1:500

8

STAROSTA KROŚNIENSKI	
Nazwa organu prowadzącego ograniczenie zasobu	412/6
Podpis i pieczęć organu	25 LIP 2025
Nazwa i adres organu	Starostwo Krosno
Data wystawienia mapy	25 LIP 2025
Linia rozgraniczenia	z up. STAROSTA
Inspektor w Wydziale Geodezji i Gospod.	Iwona Penar





Krosno dn. 24.07.2025

Sporządził(a): wydruk: IWONA PENAR

Nazwa organu prowadzącego
odnotowania robót
Pierwszym z tytułu i wariantu

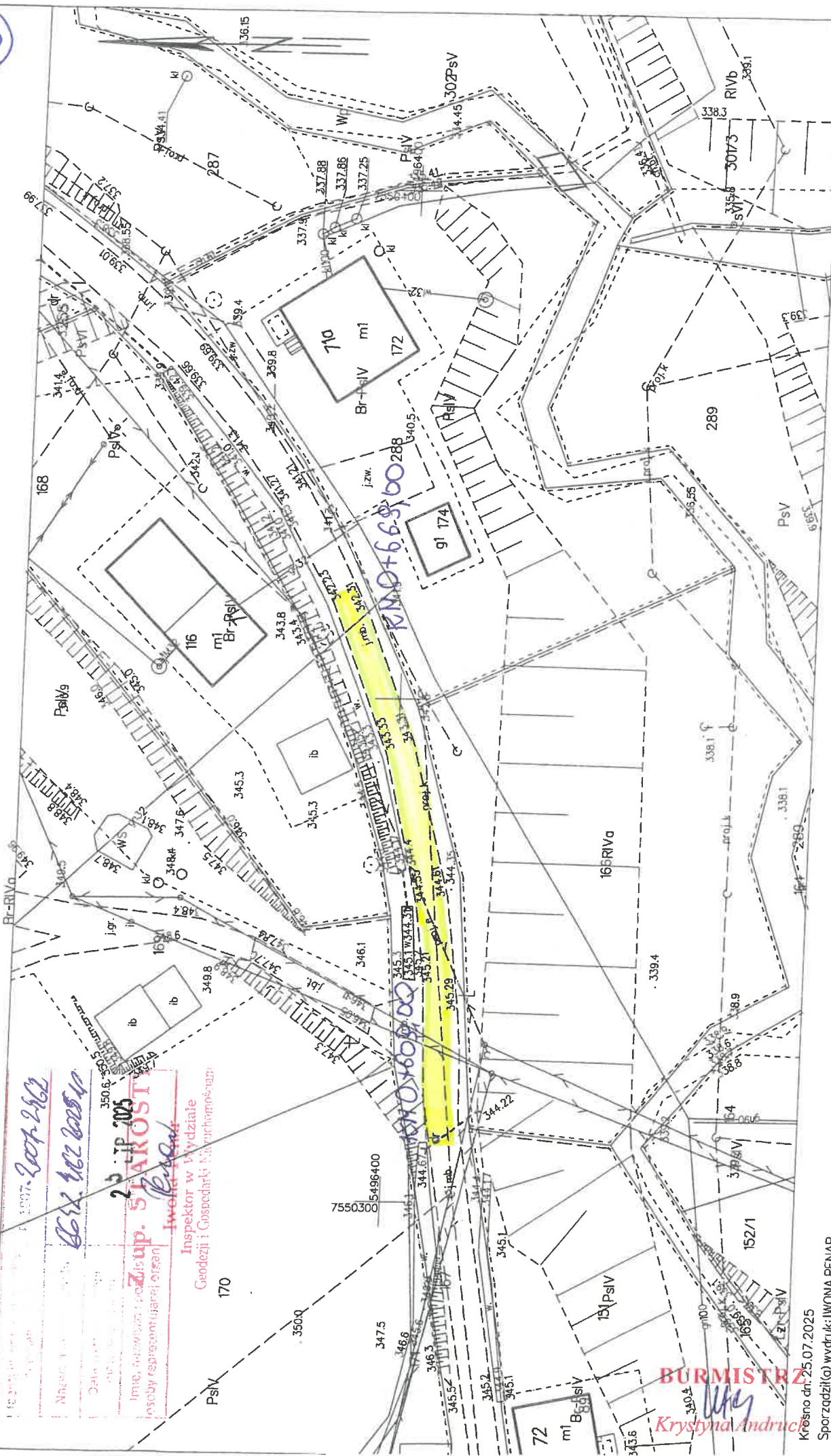
STAROSTA KROŚNIENSKI

Nazwa: *2025-2026*
Data: *2025-07-25*
Imię, nazwisko i podpis: *25.07.2025*
Miejsce reprezentacji organu: *Starosta*

Inspektor w Wydziale
Geodezji i Gospodarki Nieruchomości

170

MAPA ZASADNICZA
obr. Wietrzno 0020: dz. 166, 168
Seksje mapy: 7.115.27.17.3.2; 7.115.27.17.4.1
SKALA 1:500



BURMISTRZ
Krzysztof Andrzej

Nr konc.: GG.1.6642.4162.2025

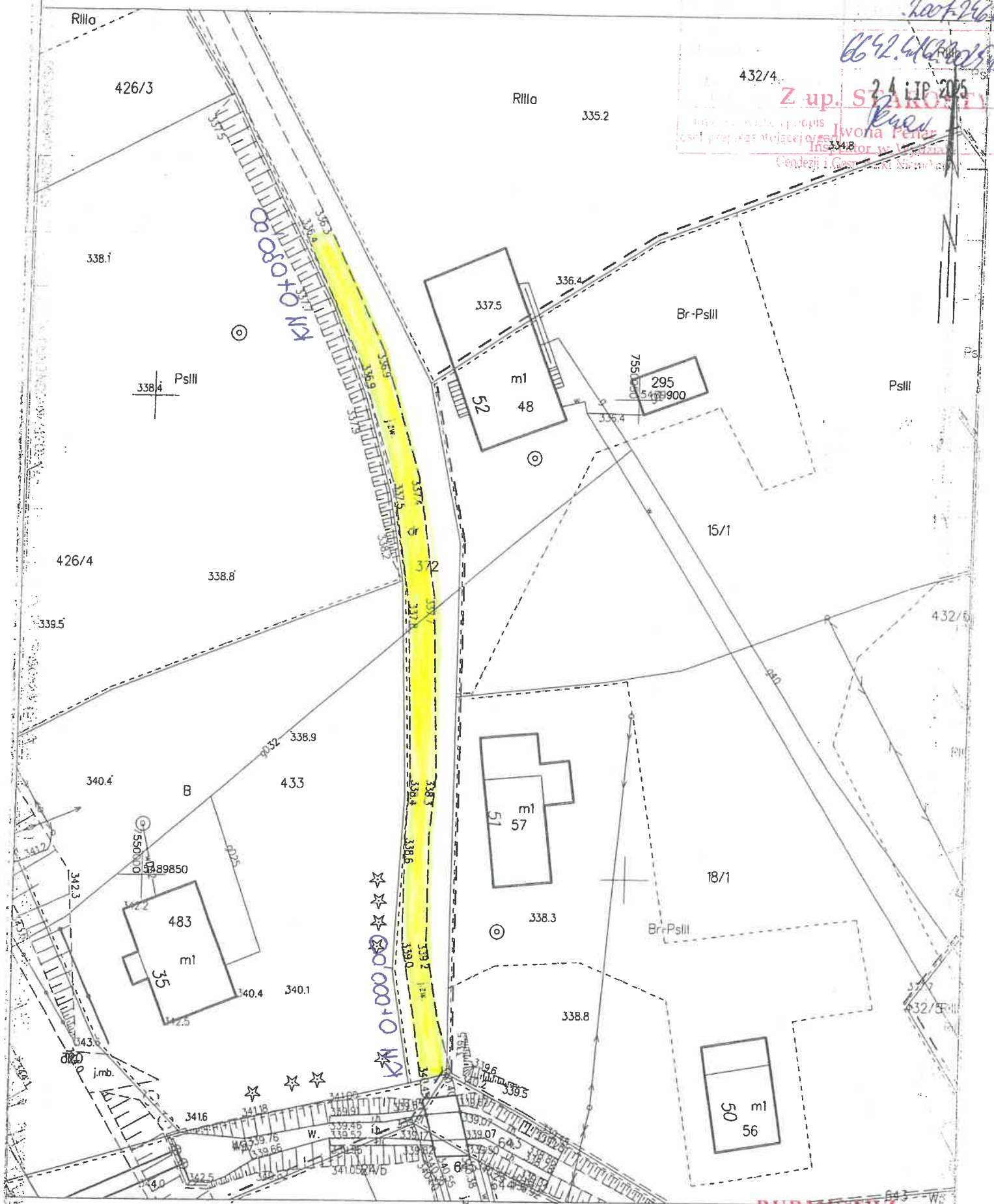
02.1.2

432/4

Z up. STANOWISKA

24 LIP 2005

334.8



Sporządził(a) wydruk: IWONA PENAR

BURMISTRZ
Krystyna Andruch