

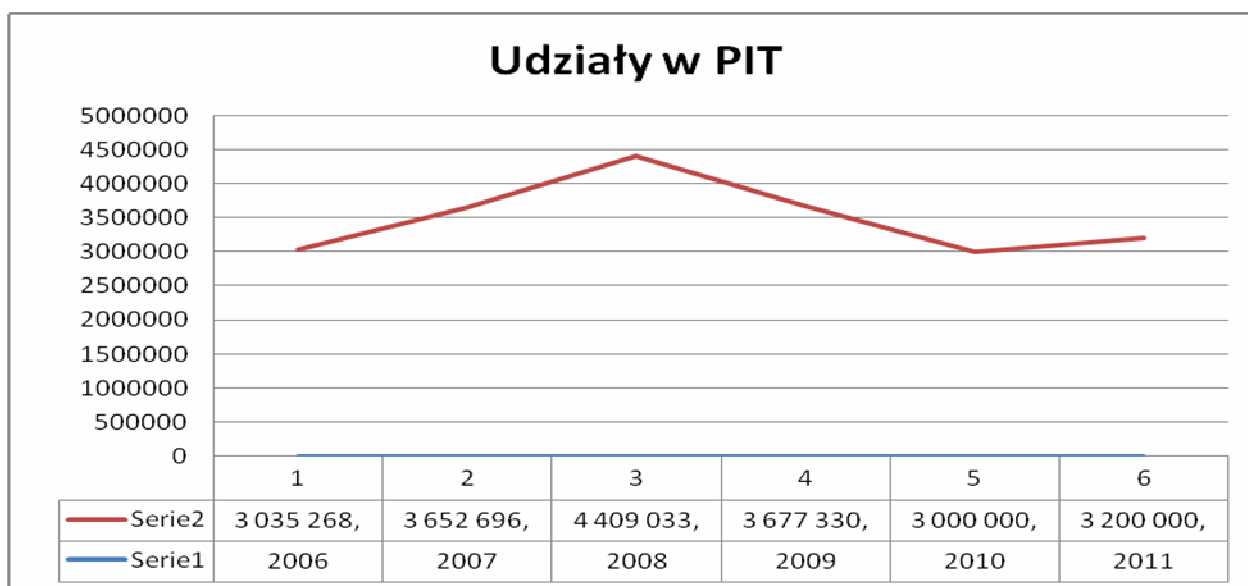
**Objaśnienia**  
**do**  
**Wieloletniej Prognozy Finansowej**

**Dukla, dnia 15 listopada 2010 r.**

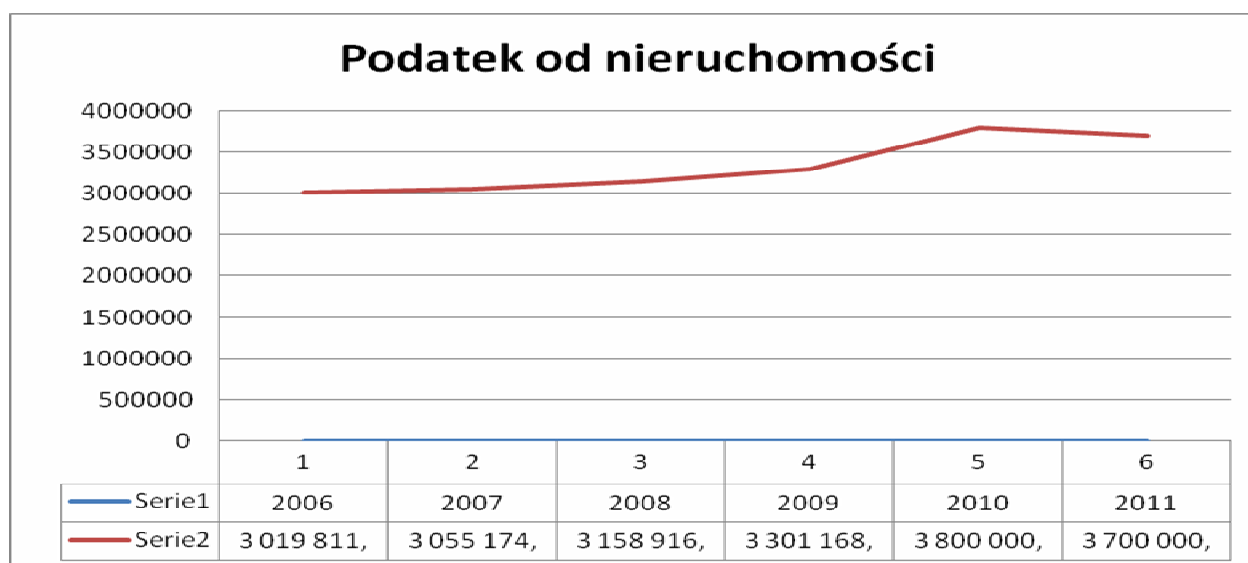
Podstawą przygotowania wieloletniej prognozy finansowej była analiza głównych źródeł dochodów Gminy Dukła w latach 2006 – 2010 z uwzględnieniem prognozy na 2011 r.

### Prezentacja dochodów

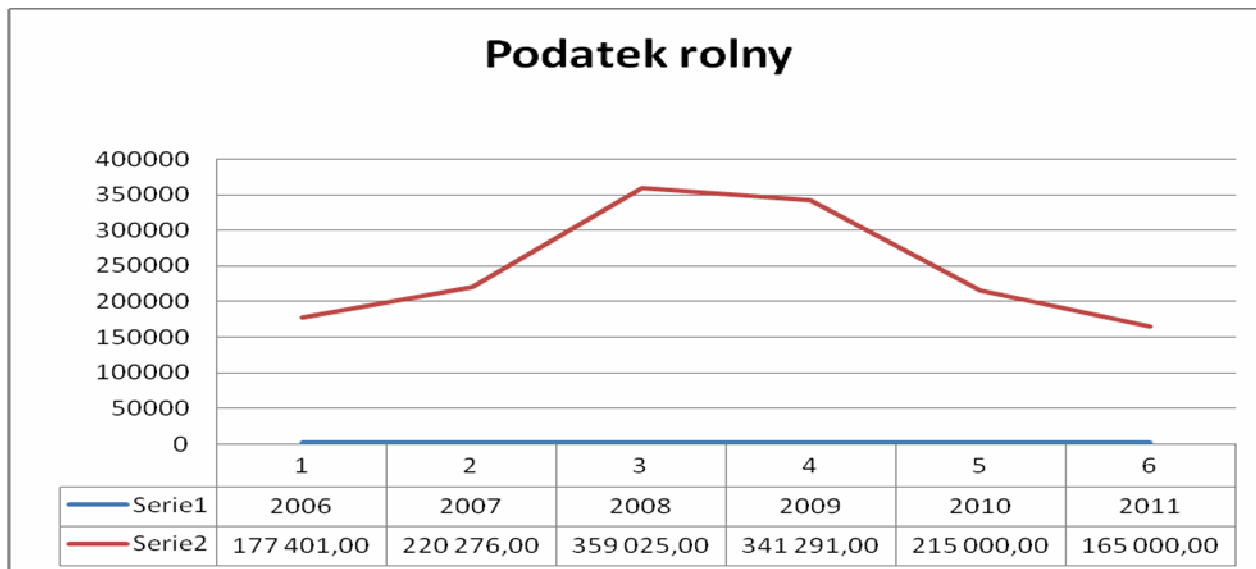
1. Udziały w podatku dochodowym od osób fizycznych. Występuje wyraźna tendencja spadkowa od 2008 r. Prognozowane wykonanie dochodów na koniec 2010 r. jest założone w niższej wysokości niż wskazywało Ministerstwo Finansów. Plan 3 mln zł zostanie wykonany, na rok 2011 planuje się wzrost tylko o 200 tys. w stosunku do 2010 r. Jest to założenie bezpieczne. W uchwale budżetowej uwzględniona jest również kwota dotycząca Gminy Jaśliska, o którą zostaną zmniejszone udziały po decyzji MF (szacunkowo 530 tys. zł).



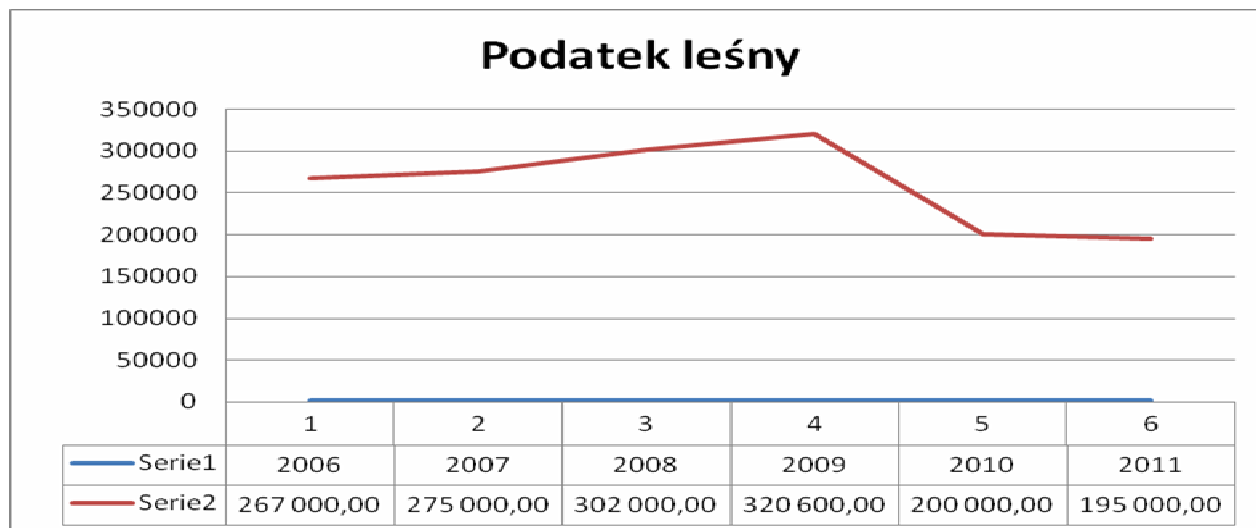
2. Podatek od nieruchomości został zaplanowany na poziomie zbliżonym do planowanego wykonania za 2010 r. Rada Miejska odrzuciła uchwałę o podwyżce podatku od nieruchomości na rok budżetowy 2011.



3. Podatek rolny jest pobierany na podstawie stawek z rozporządzenia, w związku ze spadkiem ceny kwintala żyta występuje tendencja spadkowa w dochodach z tego źródła. Dochody na 2011 r. zostały zaplanowane w niższej kwocie niż plan na 2010 r.

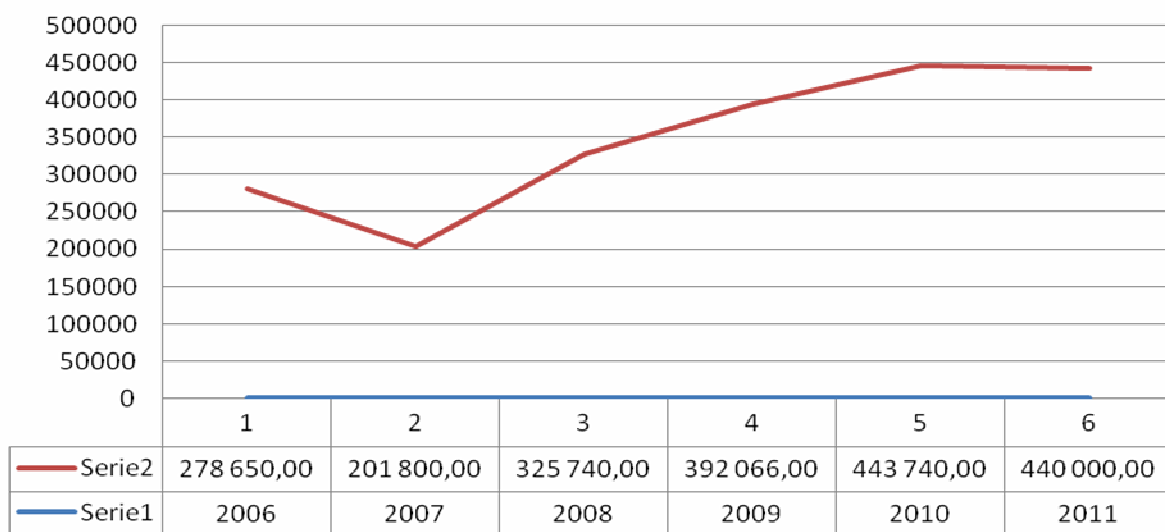


4. Podatek leśny jest pobierany na podstawie stawek z rozporządzenia, cena 1m<sup>3</sup> drzewa spadła i na rok 2011 jest nieznaczny jej wzrost. Dochody zostały zaplanowane na poziomie planu na 2010 r.



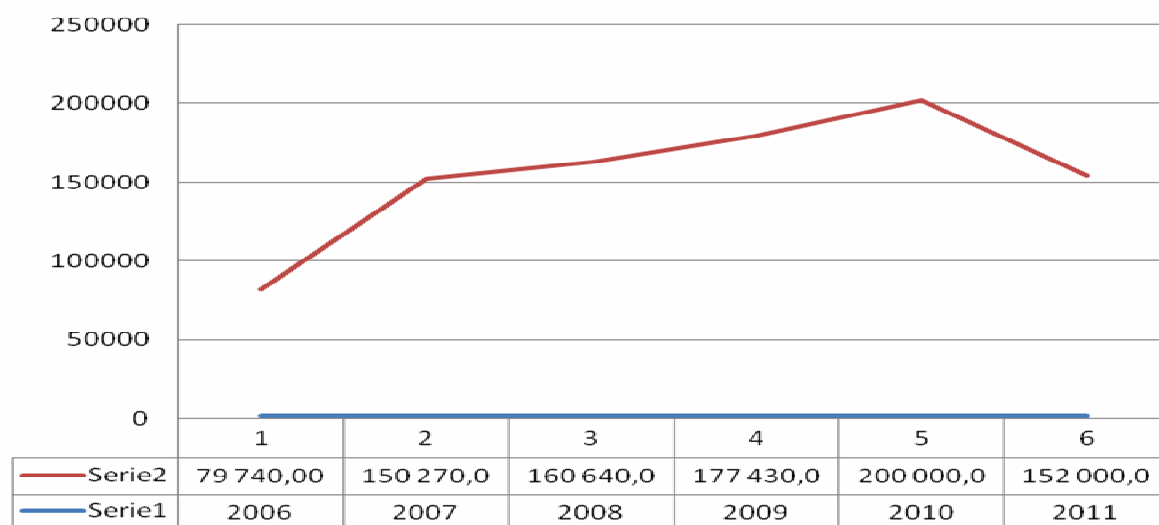
5. Opłata eksploatacyjna jest dochodem ze żwirowni działających na terenie gminy. W związku z zwiększeniem obszarów wydobywczych wzrastają również dochody. Plan na 2011 r. został zaplanowany na poziomie wykonania na październik 2010 r.

## Opłata eksploatacyjna



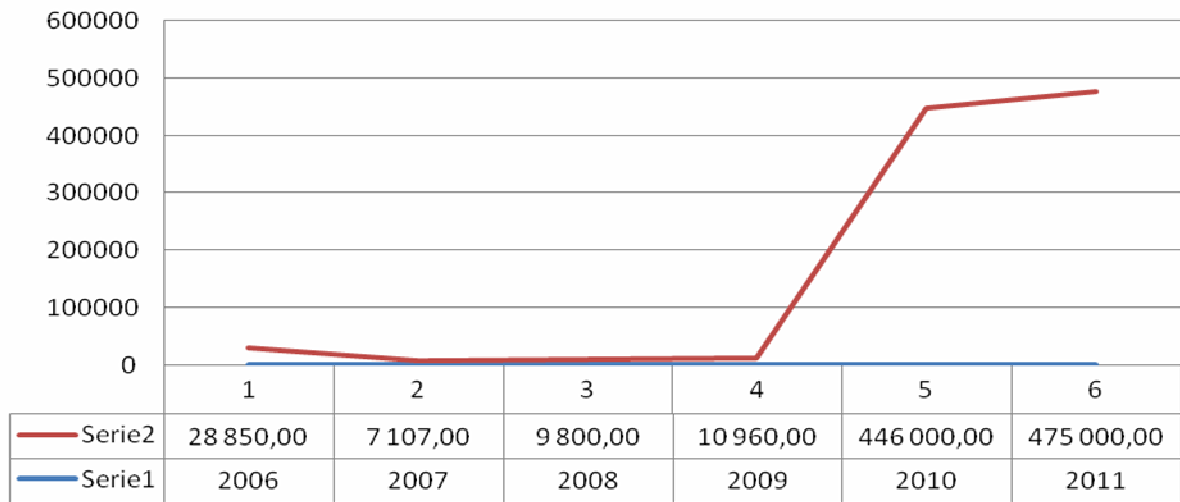
6. Podatek od czynności cywilnoprawnych jest dochodem pobieranym przez urzędy skarbowe. Podatek ten ma tendencję wzrostową, ze względu, że gmina nie ma wpływu na jego wysokość został zaplanowany na bezpiecznym poziomie.

## Podatek od czynności cywilnoprawnych



7. Wpływy z różnych opłat bardzo wzrosły w 2010 r. ponieważ jest to skutek likwidacji GFOŚiGW i przekazanie opłat za korzystanie ze środowiska do budżetu. Gmina ma znaczne wpływy z opłat za korzystanie ze środowiska, gdyż na terenie Gminy funkcjonuje czynne wysypisko śmieci. Dochody na 2011 r. zaplanowano na podobnym poziomie jak w 2010 r.

## Wpływy z różnych opłat



8. Dochody z dzierżawy i najmu składników majątkowych wykazują od początku analizowanego okresu spadek. Najwyższy spadek zanotowano w 2010 r. po podziale gminy na Gminę Duklą i Gminę Jaśliska. Zaplanowano niższe dochody na 2011 r. w związku z możliwością rozwiązania umowy na dzierżawę wysypiska śmieci.

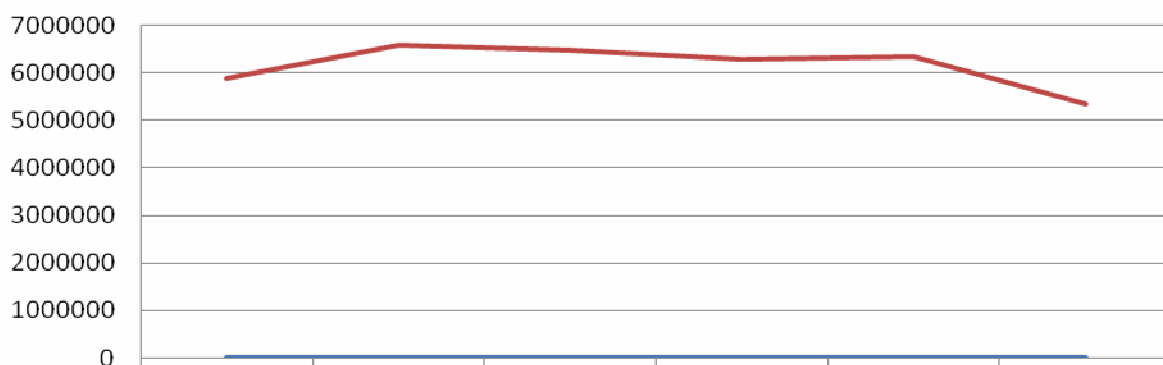
## Dzierżawa i najem



9. Wpływy z usług

10. Dotacje na zadania zlecone są to dochody przekazane przez Podkarpacki Urząd Wojewódzki na zadania zlecone gminie do realizacji. Mimo podziału gminy nie widać w roku 2010 spadku dotacji. Wynika to z faktu wystąpienia w gminie w roku 2010 czynnych osuwisk, na które zostały zabezpieczone środki dla poszkodowanych mieszkańców. Zabezpieczony na 2011 r. plan może okazać się za mały, o jego zwiększenie sukcesywnie do realizacji będzie występował Kierownik MGOPS.

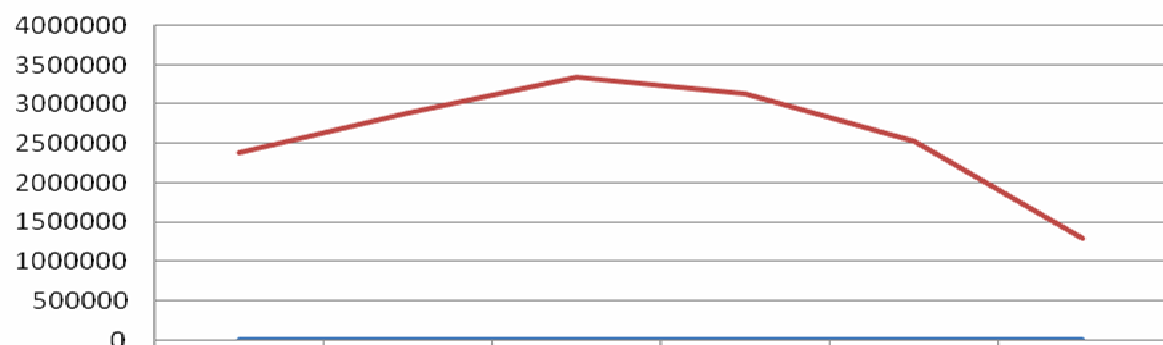
## Dotacje na zadania zlecone



	1	2	3	4	5	6
Serie2	5 889 100,0	6 584 000,0	6 482 000,0	6 283 000,0	6 333 500,0	5 357 500,0
Serie1	2006	2007	2008	2009	2010	2011

11. Dotacje na zadania własne spadają wyraźnie od 2008 r. MF coraz więcej zadań przekazuje jako zadania własne gminy, a za tym idą coraz to mniejsze środki. Podkarpacki Urząd Wojewódzki zaplanował dotacje o 50% niższe niż w 2010 r.

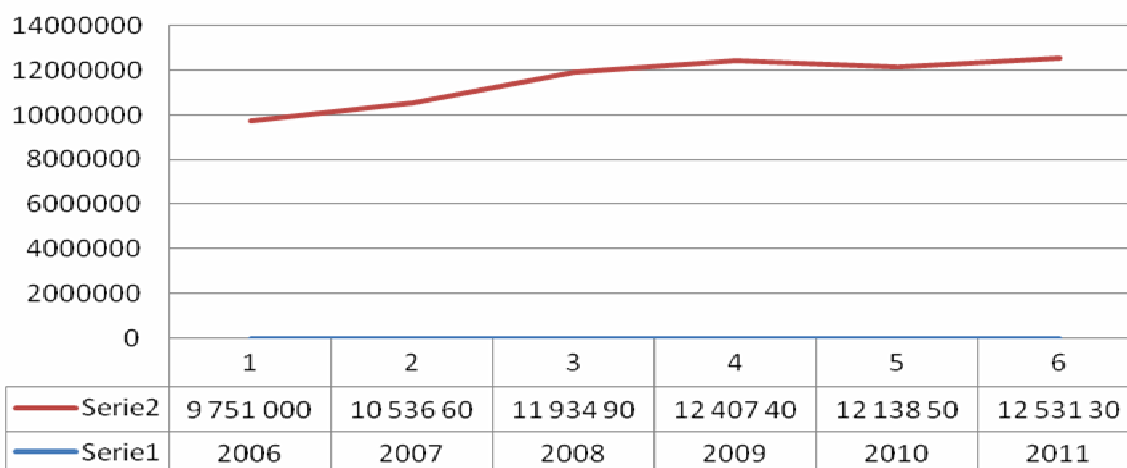
## Dotacje na zadania własne



	1	2	3	4	5	6
Serie2	2 374 400,	2 889 900,	3 348 400,	3 142 500,	2 531 400,	1 283 000,
Serie1	2006	2007	2008	2009	2010	2011

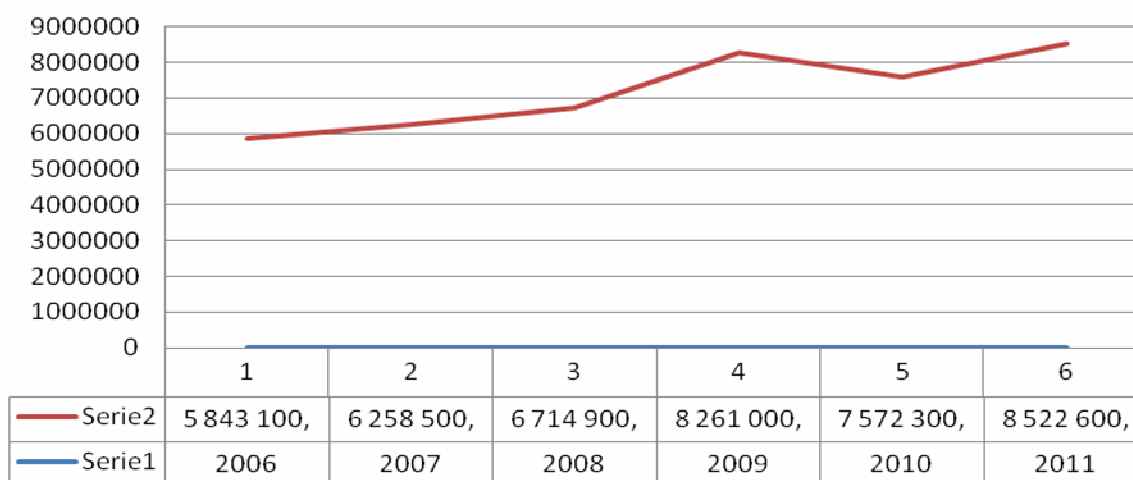
12. Subwencja oświatowa ma bardzo powolną tendencję wzrostową, ale nie wystarcza nawet na wynagrodzenia w oświacie ( plan na 2011 to 14.475 tyś). Jest to kwota zaplanowana na istniejące jednostki oświatowe i przejęte liceum.

## Subwencja oświatowa



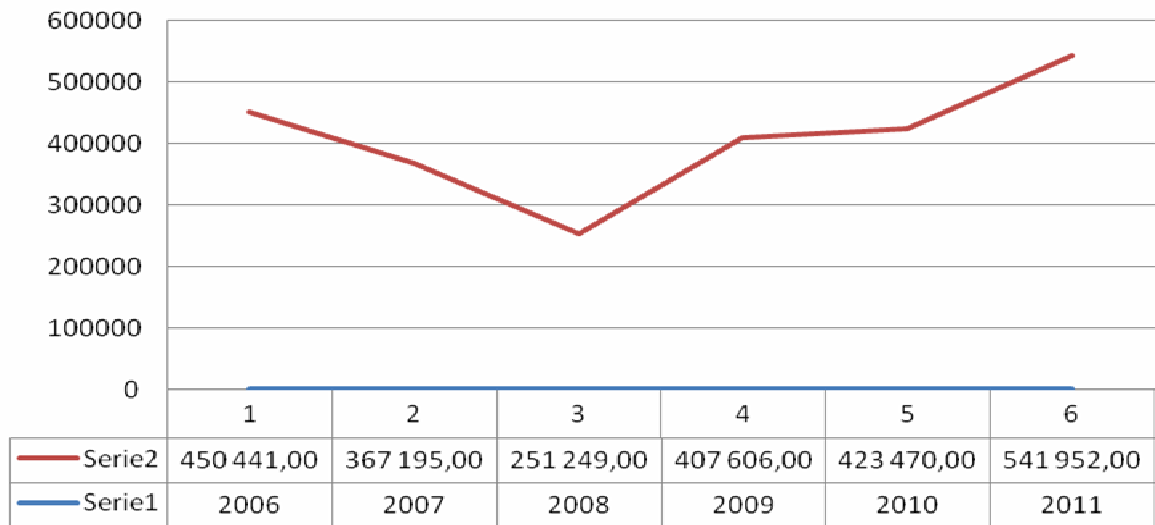
13. Subwencja wyrównawcza zaplanowana na podstawie informacji Ministerstwa Finansów. W kwocie tej jest zawarta również subwencja dla Gminy Jaśliska prognozowana na poziomie 1.075.000,00 zł. Po otrzymaniu decyzji z MF subwencja zostanie obniżona.

## Subwencja wyrównawcza



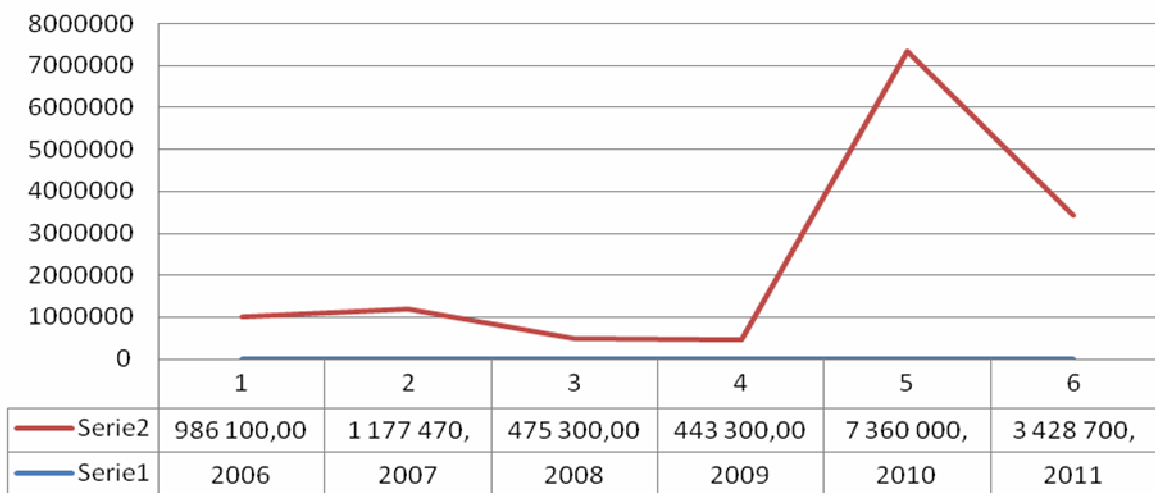
14. Subwencja równoważąca zaplanowana na podstawie informacji Ministerstwa Finansów. W kwocie tej jest zawarta również subwencja dla Gminy Jaśliska prognozowana na poziomie 68.000,00 zł. Po otrzymaniu decyzji z MF subwencja zostanie obniżona.

## Subwencja równoważąca



15. Pozyskane różne środki zewnętrzne na zadania bieżące i inwestycyjne nie stanowią stałego źródła dochodów budżetu gminy. Zostały zaplanowane na 2011 r. na podstawie zawartych umów.

## Pozyskane dotacje zewnętrzne



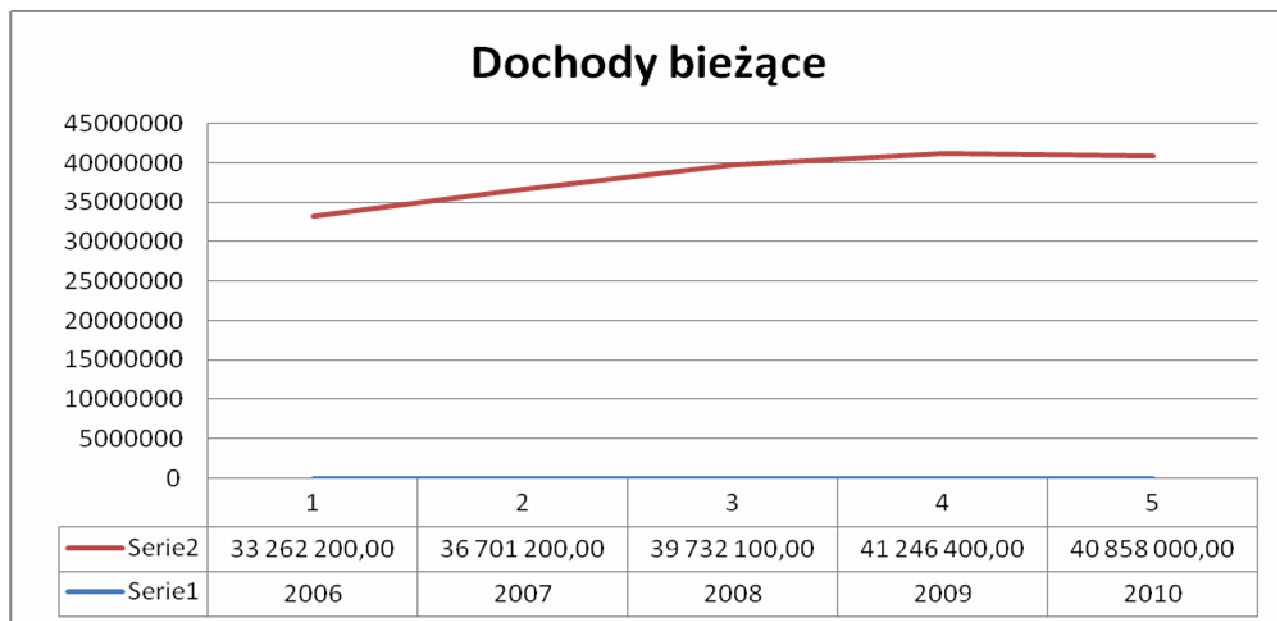


Dokładna analiza podstawowych źródeł dochodów budżetu gminy wskazuje na prawidłową ich prognozę na 2011r. Budżet po stronie dochodowej został zaplanowany na kwotę 42.435.862,21 zł. Gmina nie posiada składników majątkowych, z których sprzedaży mogłaby pozyskać znaczne dochody.

Dochody bieżące w latach 2006 – 2010 rosły do 2009 r. W zawiązku z podziałem gminy w roku 2010 zanotowano spadek ponieważ z budżetu gminy został wydzielony dla Gminę Jaślińska budżet na poziomie 4.000.000,00 zł. Przyrost dochodów bieżących 2007 do 2006 i 2008 do 2009 był na poziomie 3.000.000,00 zł. Natomiast w roku 2009 do 2008 dochody wzrosły o 1.500.000,00 zł. Przy założeniu, że gmina Dukla nie została podzielona dochody w 2010 r. powinny wynieść około 45.000.000,00 zł. Można stwierdzić, że jest tendencja wzrostowa dochodów bieżących rok do roku o 8%.

Dochody roku 2011 zostały określone zgodnie z informacjami opisanymi w objaśnieniu do projektu budżetu.

Przy planowaniu dochodów na lata 2012-2020 przyjmuje się bezpieczny przyrost na poziomie 5% rok do roku.



Budżet gminy w ostatnich latach ze względu na prowadzone duże inwestycje jest deficytowy, w związku z tym brak jest podstaw do planowania budżetów zrównoważonych na lata kolejne.

Przed zakończeniem roku 2010 nie można określić czy pozostaną wolne środki budżetowe. Dochody bieżące pokrywają wydatki bieżące ujęte w poszczególnych działach klasyfikacji budżetowej. Zaplanowana została rezerwa ogólna w kwocie 300.000,00 zł, i celowa na zarządzanie kryzysowe w kwocie 4.000,00 zł, które nie mają pokrycia w dochodach bieżących.

Wydatki bieżące na lata 2012-2020 zaplanowano wzrastająco rok do roku o około 3%.

